

**Bad**  
 BF: 9.50 m<sup>2</sup>  
 12.2.3 +2.80  
 +2.66  
 B: Platten  
 W: Platten/Abrieb  
 D: Weissputz

**Vorplatz**  
 BF: 4.86 m<sup>2</sup>  
 12.2.1 +2.80  
 +2.66  
 B: Parkett  
 W: Abrieb  
 D: Weissputz

**reppe**  
 F: 4.97 m<sup>2</sup>  
 10.2.2  
 Platten  
 Abrieb  
 Weissputz

**Treppe**  
 BF: 4.97 m<sup>2</sup>  
 12.2.2  
 B: Platten  
 W: Abrieb  
 D: Weissputz

**Zimmer 3**  
 BF: 14.62 m<sup>2</sup>  
 12.2.6 +2.80  
 +2.66  
 B: Parkett  
 W: Abrieb  
 D: Weissputz

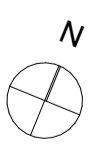
Kamin optional  
 (Ausparung im Holzbau  
 40x40cm einplanen)

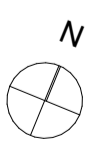
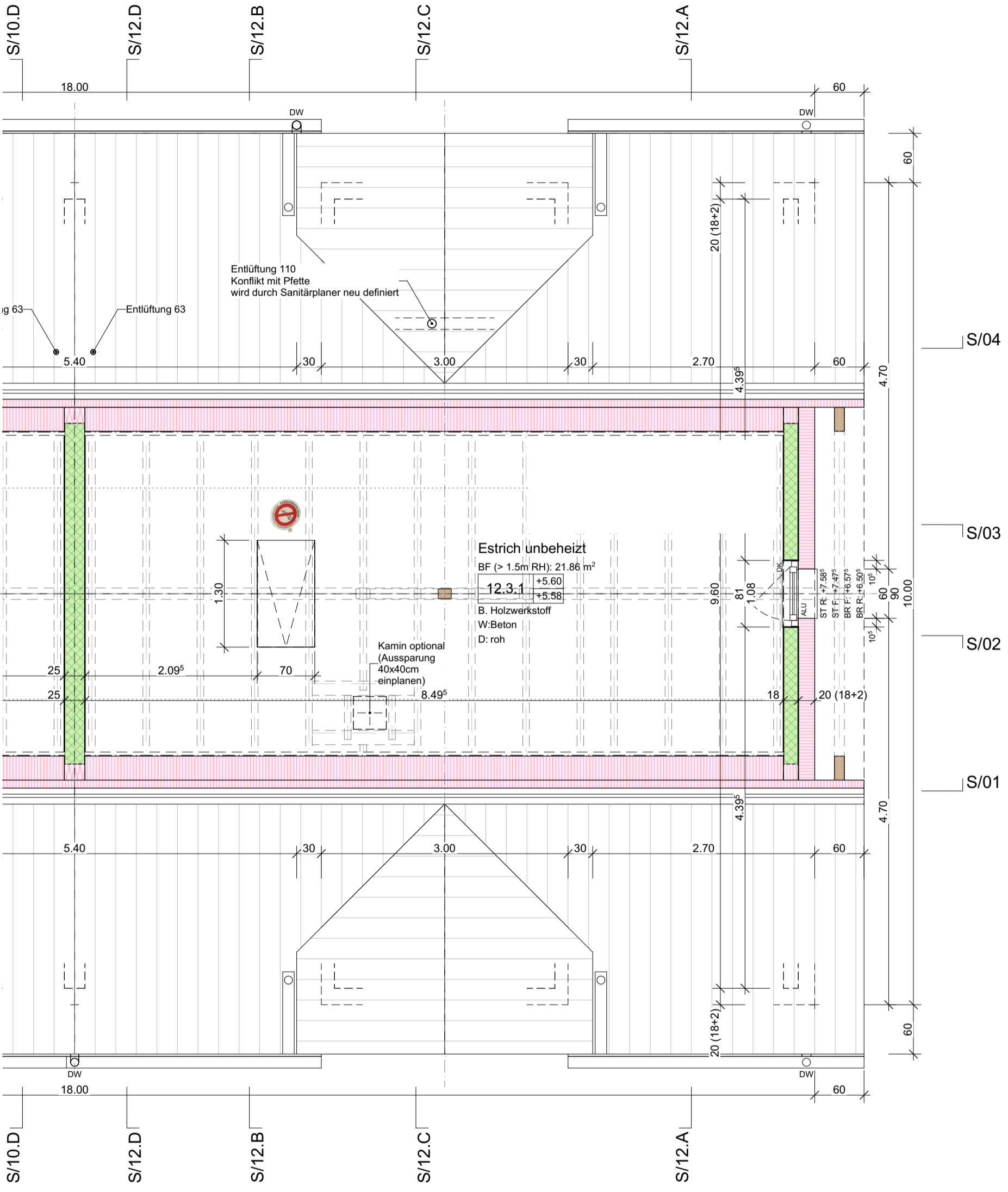
**Zimmer 1**  
 BF: 18.82 m<sup>2</sup>  
 12.2.4 +2.80  
 +2.66  
 B: Parkett  
 W: Abrieb  
 D: Weissputz

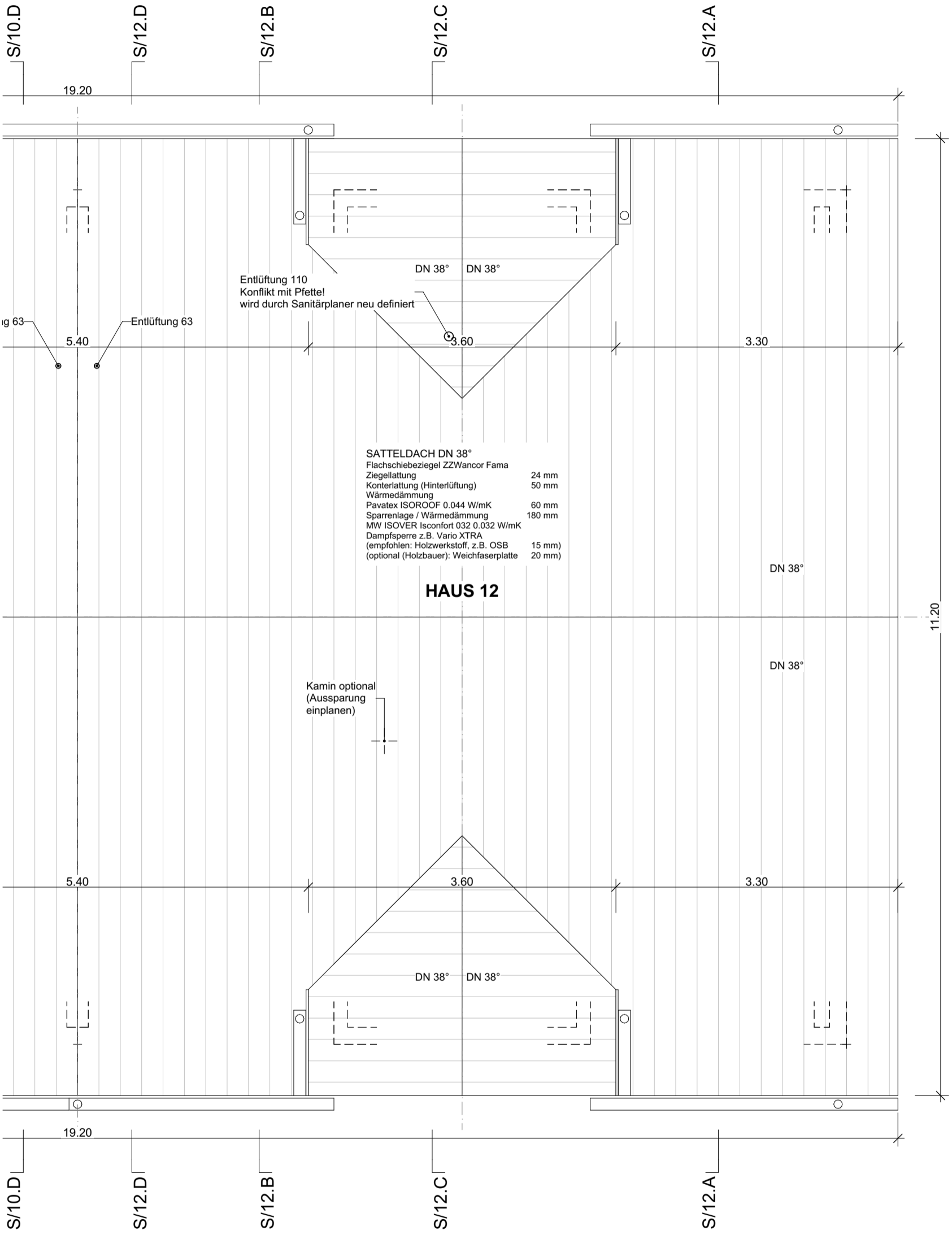
**Zimmer 2**  
 BF: 20.97 m<sup>2</sup>  
 12.2.5 +2.80  
 +2.66  
 B: Parkett  
 W: Abrieb  
 D: Weissputz

S/04  
 S/03  
 S/02  
 S/01

**FASSADE EG/OG**  
 Aussenputz 180 mm  
 Wärmedämmung  
 EPS LAMBDA White 030  
 0.030 W/mK  
 Beton 180 mm  
 Innenputz







Entlüftung 110  
Konflikt mit Pfette!  
wird durch Sanitärplaner neu definiert

**SATTELDACH DN 38°**

Flachschiebeziegel ZZWancor Fama	
Ziegellattung	24 mm
Konterlattung (Hinterlüftung)	50 mm
Wärmedämmung	
Pavatex ISOROOF 0.044 W/mK	60 mm
Sparrenlage / Wärmedämmung	180 mm
MW ISOVER Isconfort 032 0.032 W/mK	
Dampfsperre z.B. Vario XTRA	
(empfohlen: Holzwerkstoff, z.B. OSB	15 mm)
(optional (Holzbauer): Weichfaserplatte	20 mm)

**HAUS 12**

Kamin optional  
(Ausspargung einplanen)

