



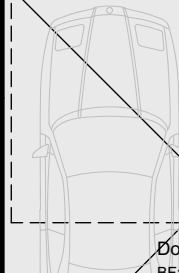
Rinne

Vordach

### Haus 14

Luft-Wasser-WP

AZK



Doppelgarage  
BF: 31.5 m<sup>2</sup>

Entrée  
BF: 14.0 m<sup>2</sup>

Garderobe  
unter der  
Treppe

Keller  
BF: 11.6 m<sup>2</sup>

SPEICHER  
Technik  
BF: 7.0 m<sup>2</sup>

Waschen  
BF: 8.1 m<sup>2</sup>

BOILER

WP

WM  
TU

Pumpe

Secomat  
optional

Sec  
opti

BAUHERR:

**THOMA**  
IMMOBILIEN TREUHAND

THOMA Immobilien Treuhand AG  
Bahnhofstrasse 13A / 8580 Amriswil  
+41 (0)71 414 50 60  
infotg@thoma-immo.ch

PLANUNG

**IENCO** BERATEN  
UND BAUEN

ienco ag  
Weinfelderstrasse 31 / 8580 Amriswil  
+41 (0)71 660 07 07  
info@ienco.ch / www.ienco.ch

BAUVORHABEN:

Wohnquartier "Am Giessen" / Haus 14+16  
8586 Andwil TG / Gem. Birwinken  
Parzellen Nr. 2141 / 2362  
Giessenstrasse 10 + 12

± 0.00 = 477.30  
OK. FERTIGER BODEN EG

Verkaufsdoku

**Haus 14**

PROJEKTNR: 20.74

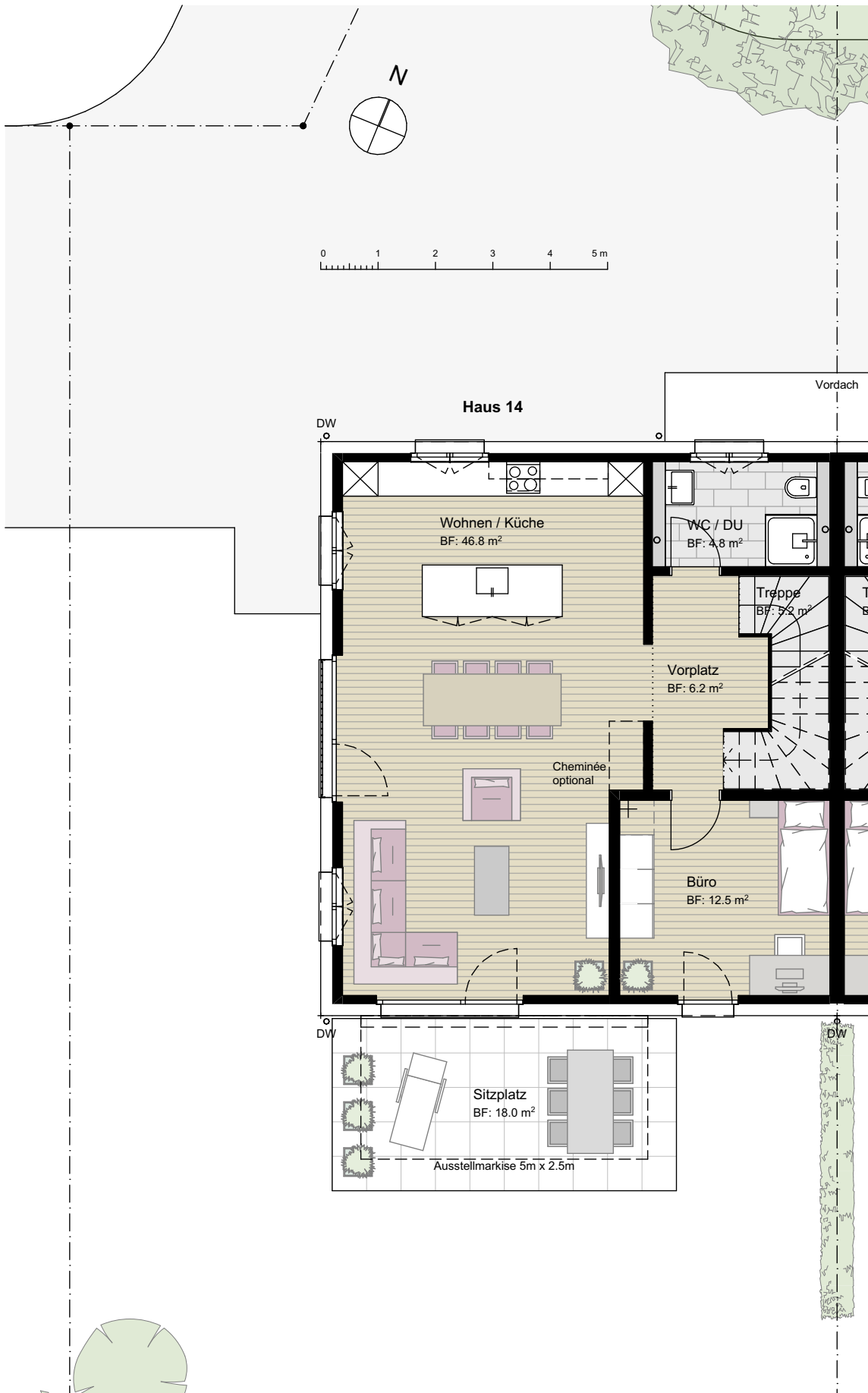
PLANNR: 20.74\_H14\_39.0

PLANTITEL: H14\_Untergeschoss

MASSSTAB: 1:100

DATUM: 01.07.2020 DRUCK: 10.12.2020

GEZ: bum PL.GRÖSSE: A4



BAUHERR:

**THOMA**  
IMMOBILIEN TREUHAND

THOMA Immobilien Treuhand AG  
Bahnhofstrasse 13A / 8580 Amriswil  
+41 (0)71 414 50 60  
infotg@thoma-immo.ch

PLANUNG

**IENCO** BERATEN  
UND BAUEN

ienco ag  
Weinfelderstrasse 31 / 8580 Amriswil  
+41 (0)71 660 07 07  
info@ienco.ch / www.ienco.ch

BAUVORHABEN:

Wohnquartier "Am Giessen" / Haus 14+16  
8586 Andwil TG / Gem. Birwinken  
Parzellen Nr. 2141 / 2362  
Giessenstrasse 10 + 12

± 0.00 = 477.30  
OK. FERTIGER BODEN EG

Verkaufsdoku

**Haus 14**

PROJEKTNR: 20.74

PLANNR: 20.74\_H14\_39.1

PLANTITEL: H14\_Erdgeschoss

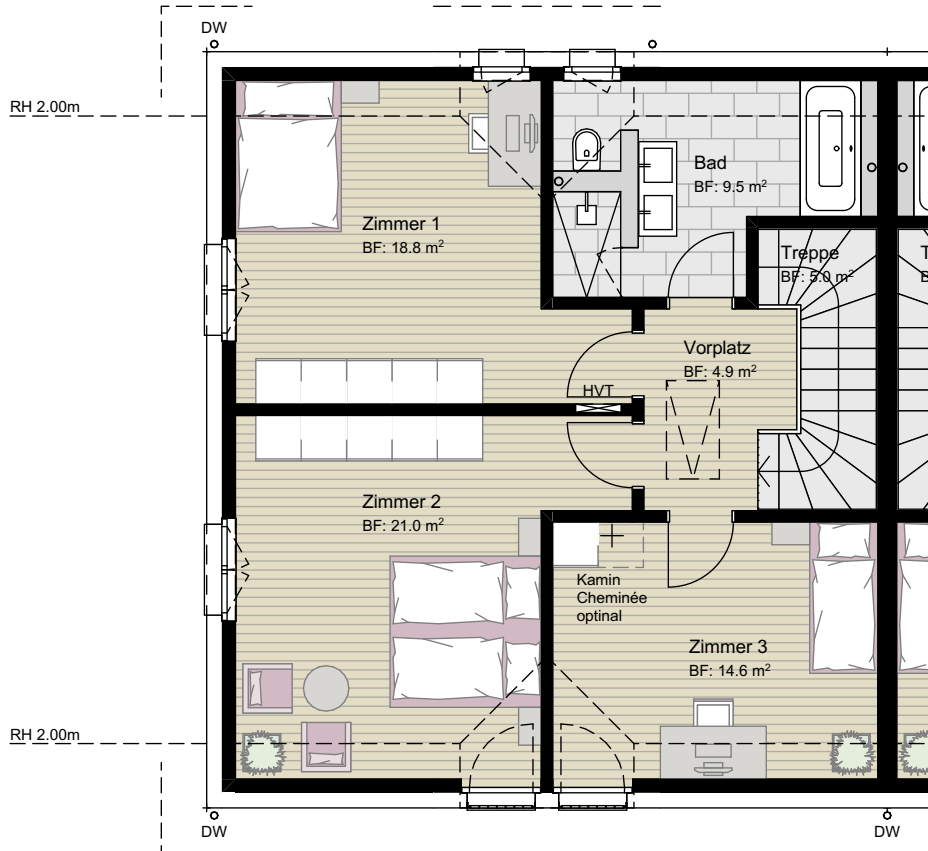
MASSSTAB: 1:100

DATUM: 01.07.2020 DRUCK: 10.12.2020

GEZ: bum PL.GRÖSSE: A4



### Haus 14



BAUHERR:

**THOMA**  
IMMOBILIEN TREUHAND

THOMA Immobilien Treuhand AG  
Bahnhofstrasse 13A / 8580 Amriswil  
+41 (0)71 414 50 60  
infotg@thoma-immo.ch

PLANUNG

**IENCO** BERATEN  
UND BAUEN

ienco ag  
Weinfelderstrasse 31 / 8580 Amriswil  
+41 (0)71 660 07 07  
info@ienco.ch / www.ienco.ch

BAUVORHABEN:

Wohnquartier "Am Giessen" / Haus 14+16  
8586 Andwil TG / Gem. Birwinken  
Parzellen Nr. 2141 / 2362  
Giessenstrasse 10 + 12

± 0.00 = 477.30  
OK. FERTIGER BODEN EG

Verkaufsdoku

**Haus 14**

PROJEKTNR: 20.74

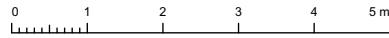
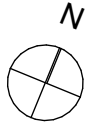
PLANNR: 20.74\_H14\_39.2

PLANTITEL: H14\_Obergeschoss

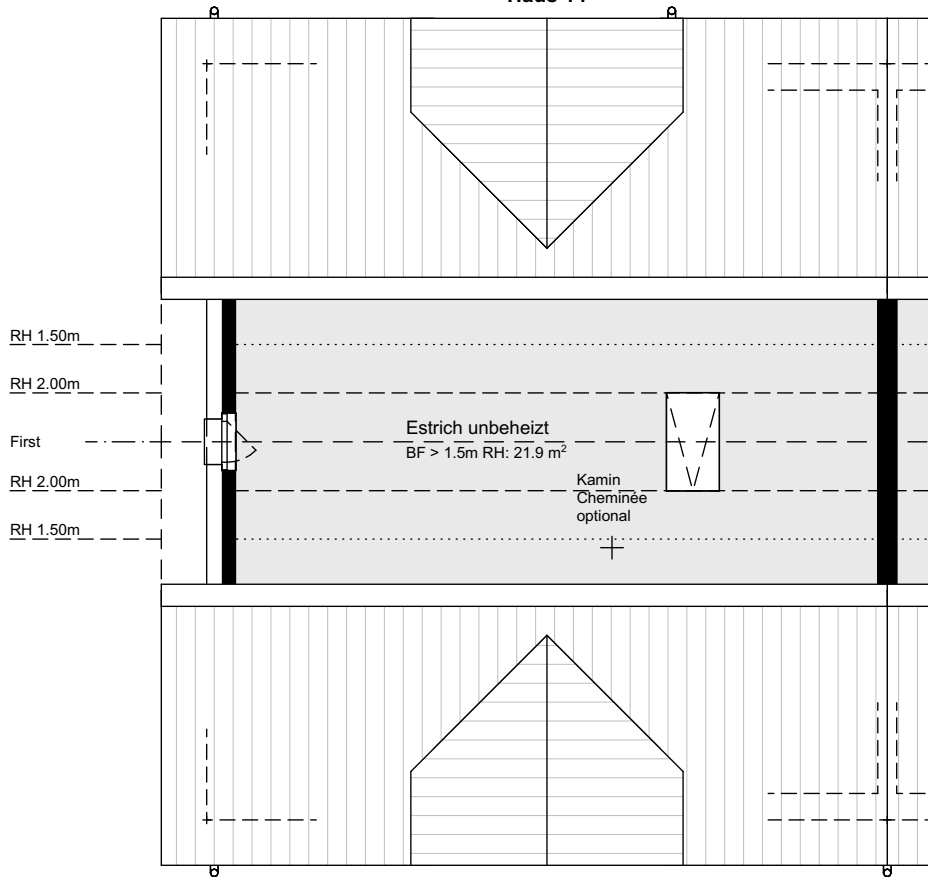
MASSSTAB: 1:100

DATUM: 01.07.2020 DRUCK: 10.12.2020

GEZ: bum PL.GRÖSSE: A4



### Haus 14



BAUHERR:

**THOMA**  
IMMOBILIEN TREUHAND

THOMA Immobilien Treuhand AG  
Bahnhofstrasse 13A / 8580 Amriswil  
+41 (0)71 414 50 60  
infotg@thoma-immo.ch

PLANUNG

**IENCO** BERATEN  
UND BAUEN

ienco ag  
Weinfelderstrasse 31 / 8580 Amriswil  
+41 (0)71 660 07 07  
info@ienco.ch / www.ienco.ch

BAUVORHABEN:

Wohnquartier "Am Giessen" / Haus 14+16  
8586 Andwil TG / Gem. Birwinken  
Parzellen Nr. 2141 / 2362  
Giessenstrasse 10 + 12

± 0.00 = 477.30  
OK. FERTIGER BODEN EG

Verkaufsdoku

**Haus 14**

PROJEKTNR: 20.74

PLANNR: 20.74\_H14\_39.3

PLANTITEL: H14\_Dachgeschoss

MASSSTAB: 1:100

DATUM: 01.07.2020 DRUCK: 10.12.2020

GEZ: bum PL.GRÖSSE: A4