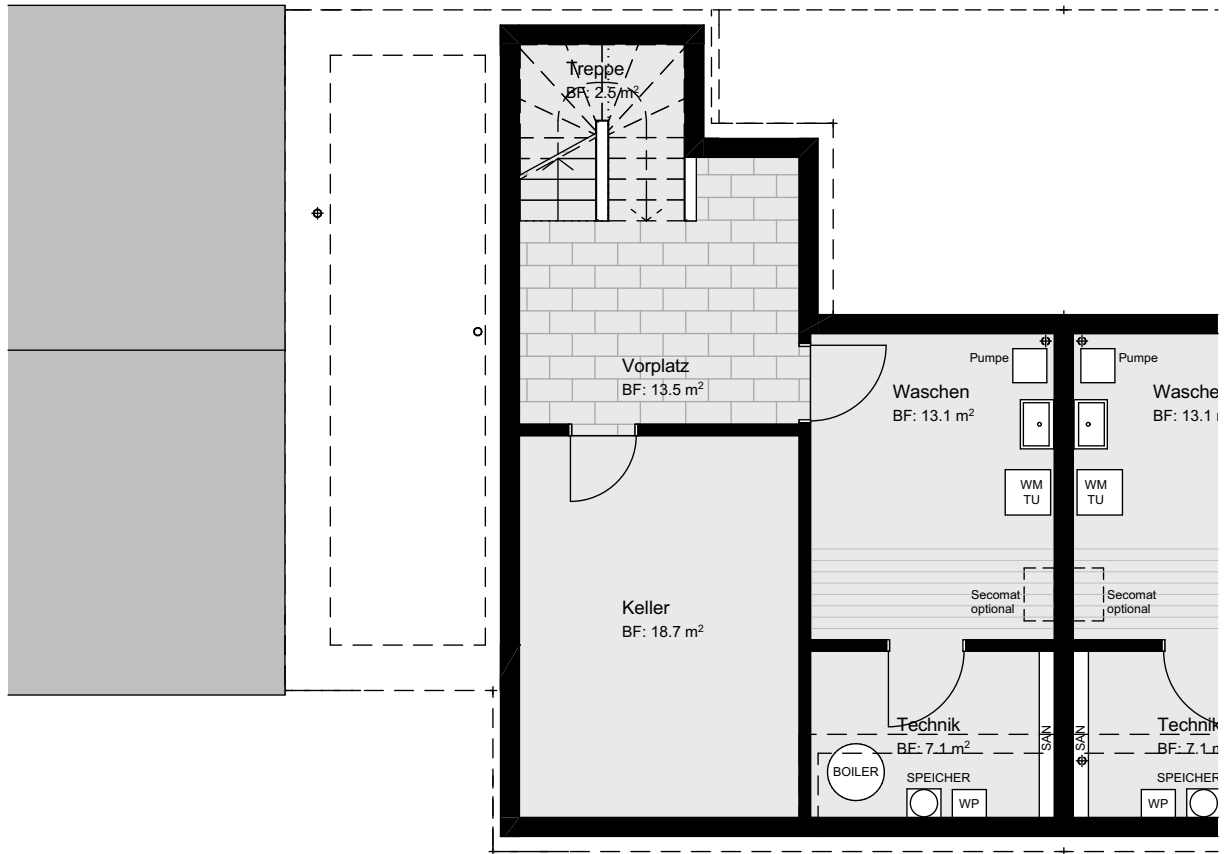


Haus 6



BAUHERR:

THOMA
IMMOBILIEN TREUHAND

THOMA Immobilien Treuhand AG
Bahnhofstrasse 13A / 8580 Amriswil
+41 (0)71 414 50 60
infotg@thoma-immo.ch

PLANUNG

IENCO BERATEN
UND BAUEN

ienco ag
Weinfelderstrasse 31 / 8580 Amriswil
+41 (0)71 660 07 07
info@ienco.ch / www.ienco.ch

BAUVORHABEN:

Wohnquartier "Am Giessen" / Haus 6+8
8586 Andwil TG / Gem. Birwinken
Parzellen Nr. 2141
Giessenstrasse 6 + 8

± 0.00 = 475.00 m ü.M.
OK. FERTIGER BODEN EG

Verkaufsdoku

Haus 6

PROJEKTNR: 20.74

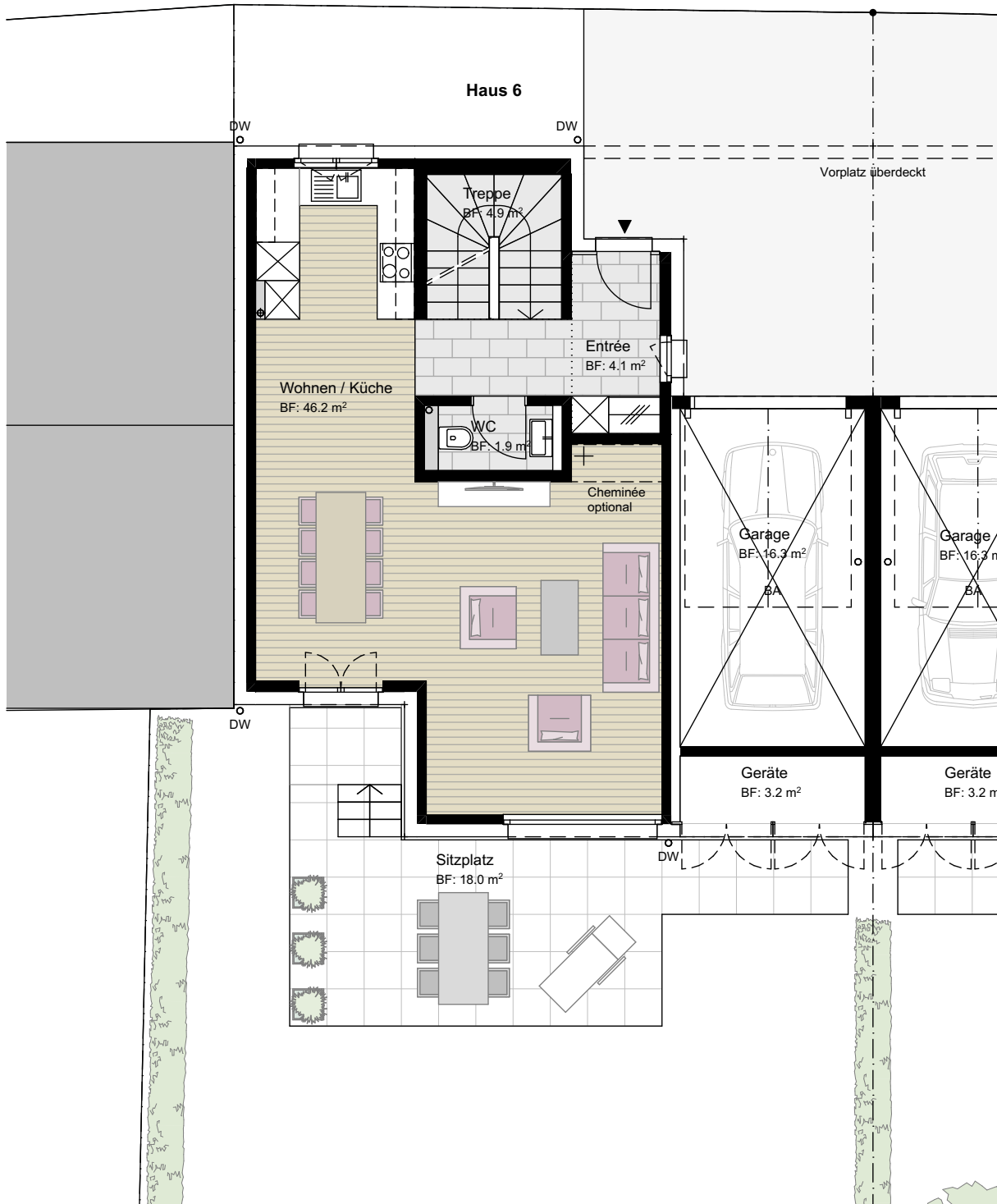
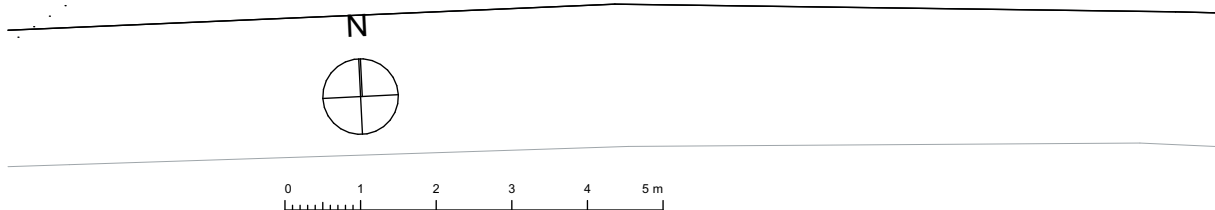
PLANNR: 20.74_H06_39.0

PLANTITEL: H06_Untergeschoss

MASSSTAB: 1:100

DATUM: 01.07.2020 DRUCK: 09.12.2020

GEZ: bum PL.GRÖSSE: A4



BAUHERR:

THOMA
IMMOBILIEN TREUHAND

THOMA Immobilien Treuhand AG
Bahnhofstrasse 13A / 8580 Amriswil
+41 (0)71 414 50 60
infotg@thoma-immo.ch

PLANUNG

IENCO BERATEN
UND BAUEN

ienco ag
Weinfelderstrasse 31 / 8580 Amriswil
+41 (0)71 660 07 07
info@ienco.ch / www.ienco.ch

BAUVORHABEN:

Wohnquartier "Am Giessen" / Haus 6+8
8586 Andwil TG / Gem. Birwinken
Parzellen Nr. 2141
Giessenstrasse 6 + 8

± 0.00 = 475.00 m ü.M.
OK. FERTIGER BODEN EG

Verkaufsdoku

Haus 6

PROJEKTNR: 20.74

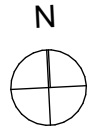
PLANNR: 20.74_H06_39.1

PLANTITEL: H06_Erdgeschoss

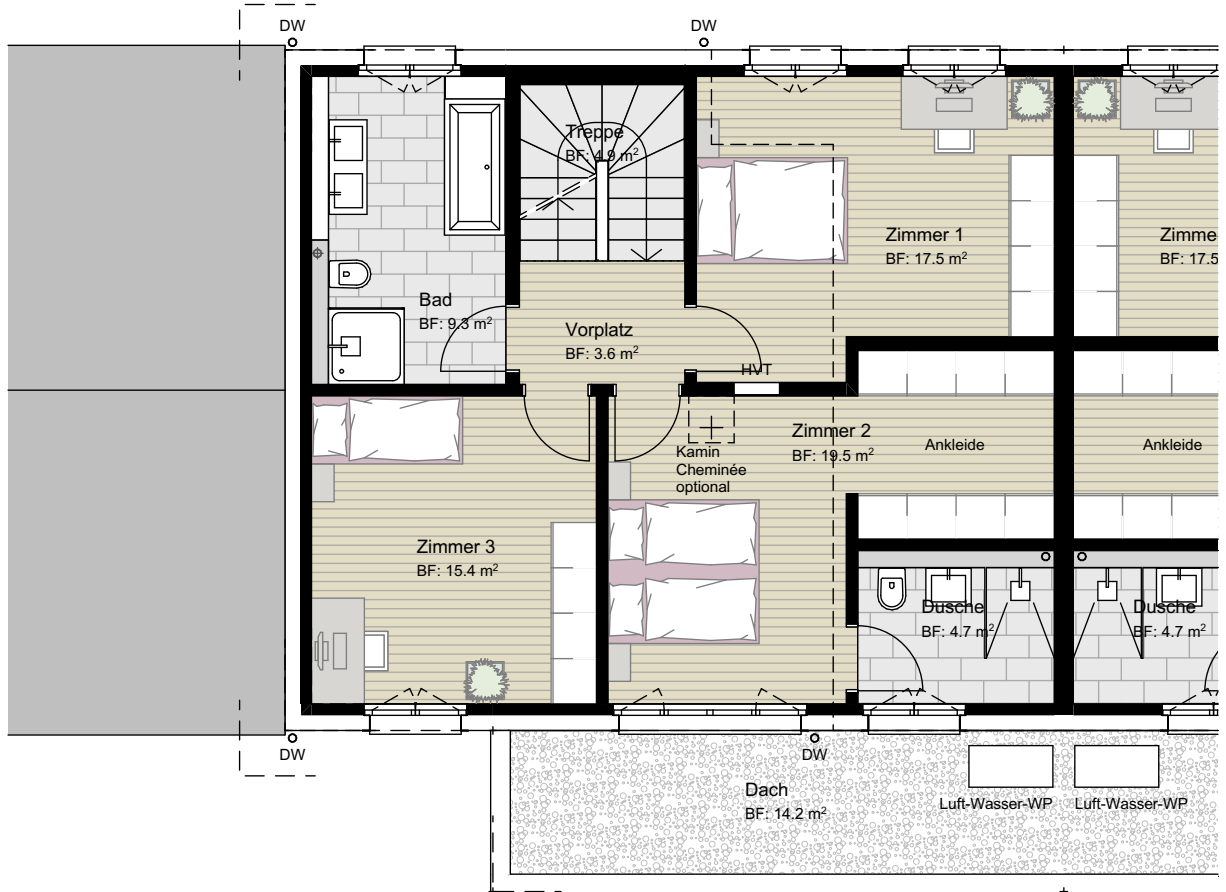
MASSSTAB: 1:100

DATUM: 01.07.2020 DRUCK: 09.12.2020

GEZ: bum PL.GRÖSSE: A4



Haus 6



BAUHERR:

THOMA
IMMOBILIEN TREUHAND

THOMA Immobilien Treuhand AG
Bahnhofstrasse 13A / 8580 Amriswil
+41 (0)71 414 50 60
infotg@thoma-immo.ch

PLANUNG

IENCO BERATEN
UND BAUEN

ienco ag
Weinfelderstrasse 31 / 8580 Amriswil
+41 (0)71 660 07 07
info@ienco.ch / www.ienco.ch

BAUVORHABEN:

Wohnquartier "Am Giessen" / Haus 6+8
8586 Andwil TG / Gem. Birwinken
Parzellen Nr. 2141
Giessenstrasse 6 + 8

± 0.00 = 475.00 m ü.M.
OK. FERTIGER BODEN EG

Verkaufsdoku

Haus 6

PROJEKTNR: 20.74

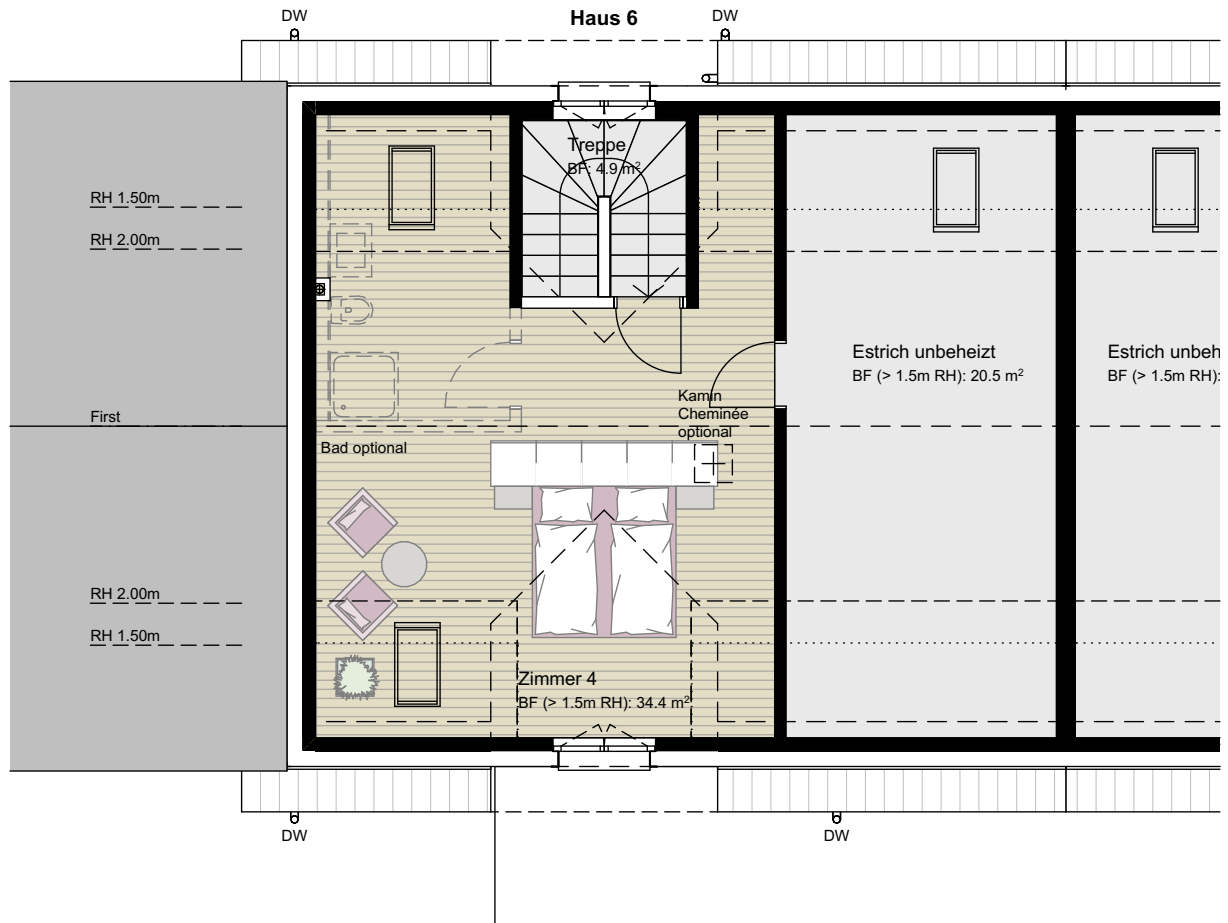
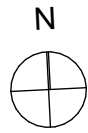
PLANNR: 20.74_H06_39.2

PLANTITEL: H06_Obergeschoss

MASSSTAB: 1:100

DATUM: 01.07.2020 DRUCK: 09.12.2020

GEZ: bum PL.GRÖSSE: A4



BAUHERR:

THOMA
IMMOBILIEN TREUHAND

THOMA Immobilien Treuhand AG
Bahnhofstrasse 13A / 8580 Amriswil
+41 (0)71 414 50 60
infotg@thoma-immo.ch

PLANUNG

IENCO BERATEN
UND BAUEN

ienco ag
Weinfelderstrasse 31 / 8580 Amriswil
+41 (0)71 660 07 07
info@ienco.ch / www.ienco.ch

BAUVORHABEN:

Wohnquartier "Am Giessen" / Haus 6+8
8586 Andwil TG / Gem. Birwinken
Parzellen Nr. 2141
Giessenstrasse 6 + 8

± 0.00 = 475.00 m ü.M.
OK. FERTIGER BODEN EG

Verkaufsdoku

Haus 6

PROJEKTNR: 20.74

PLANNR: 20.74_H06_39.3

PLANTITEL: H06_Dachgeschoss

MASSSTAB: 1:100

DATUM: 01.07.2020 DRUCK: 09.12.2020

GEZ: bum PL.GRÖSSE: A4