

BAUHERR:



THOMA Immobilien Treuhand AG
 Bahnhofstrasse 13A / 8580 Amriswil
 +41 (0)71 414 50 60
 infotg@thoma-immo.ch

PLANUNG



ienco ag
 Weinfelderstrasse 31 / 8580 Amriswil
 +41 (0)71 660 07 07
 info@ienco.ch / www.ienco.ch

BAUVORHABEN:

Wohnquartier Giessenhof
 8586 Andwil TG / Gem. Birwinken
 Parzellen Nr. 2140
 Giessenstrasse 18

± 0.00 = 477.50 m ü.M.
 OK. FERTIGER BODEN EG

Verkaufsdoku

Haus 18

PROJEKTNR:

20.74

PLANNR:

20.74_H18_39.0

PLANTITEL:

H18_Untergeschoss

MASSTAB:

1:100

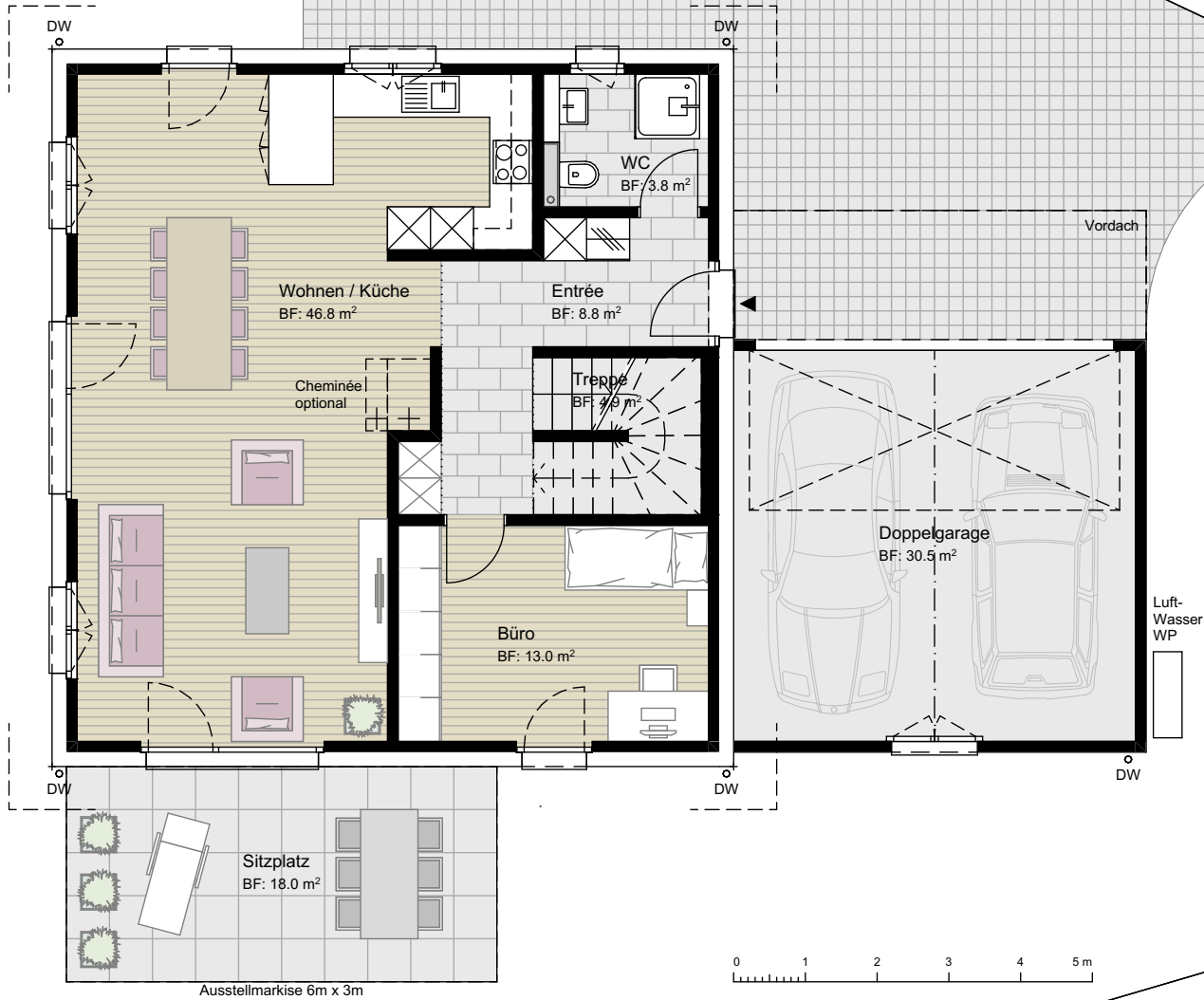
DATUM: 18.60.2020

DRUCK: 01.07.2020

GEZ:

bum

PL.GRÖSSE: A4



BAUHERR:



THOMA Immobilien Treuhand AG
 Bahnhofstrasse 13A / 8580 Amriswil
 +41 (0)71 414 50 60
 infotg@thoma-immo.ch

PLANUNG



ienco ag
 Weinfelderstrasse 31 / 8580 Amriswil
 +41 (0)71 660 07 07
 info@ienco.ch / www.ienco.ch

BAUVORHABEN:

Wohnquartier Giessenhof
 8586 Andwil TG / Gem. Birwinken
 Parzellen Nr. 2140
 Giessenstrasse 18

± 0.00 = 477.50 m ü.M.
 OK. FERTIGER BODEN EG

Verkaufsdoku

Haus 18

PROJEKTNR:

20.74

PLANNR:

20.74_H18_39.1

PLANTITEL:

H18_Erdgeschoss

MASSSTAB:

1:100

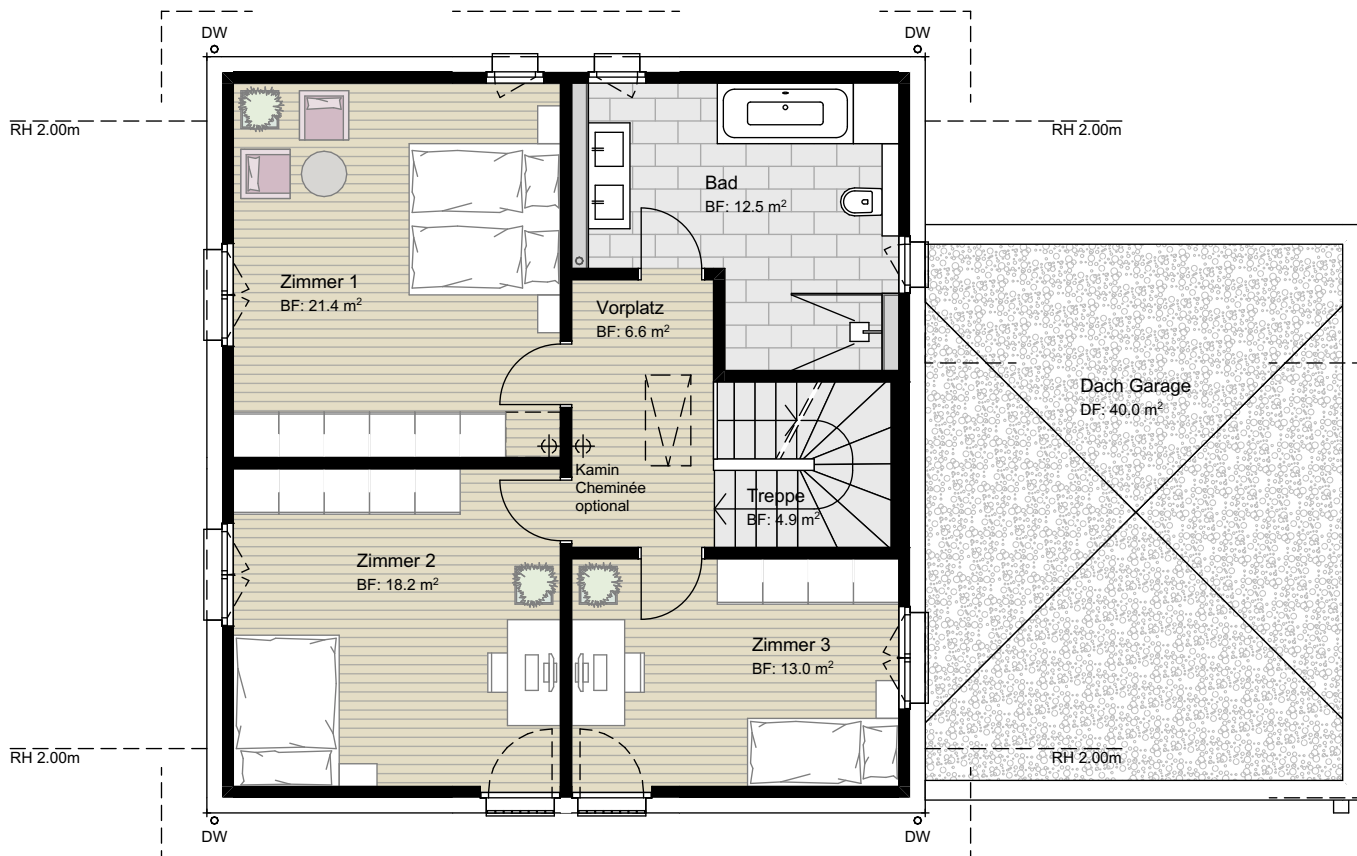
DATUM: 18.60.2020

DRUCK: 01.07.2020

GEZ:

bum

PL.GRÖSSE: A4



BAUHERR:



THOMA Immobilien Treuhand AG
 Bahnhofstrasse 13A / 8580 Amriswil
 +41 (0)71 414 50 60
 info@thoma-immo.ch

PLANUNG



ienco ag
 Weinfelderstrasse 31 / 8580 Amriswil
 +41 (0)71 660 07 07
 info@ienco.ch / www.ienco.ch

BAUVORHABEN:

Wohnquartier Giessenhof
 8586 Andwil TG / Gem. Birwinken
 Parzellen Nr. 2140
 Giessenstrasse 18

± 0.00 = 477.50 m ü.M.
 OK. FERTIGER BODEN EG

Verkaufsdoku

Haus 18

PROJEKTNR:

20.74

PLANNR:

20.74_H18_39.2

PLANTITEL:

H18_Obergeschoss

MASSSTAB:

1:100

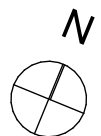
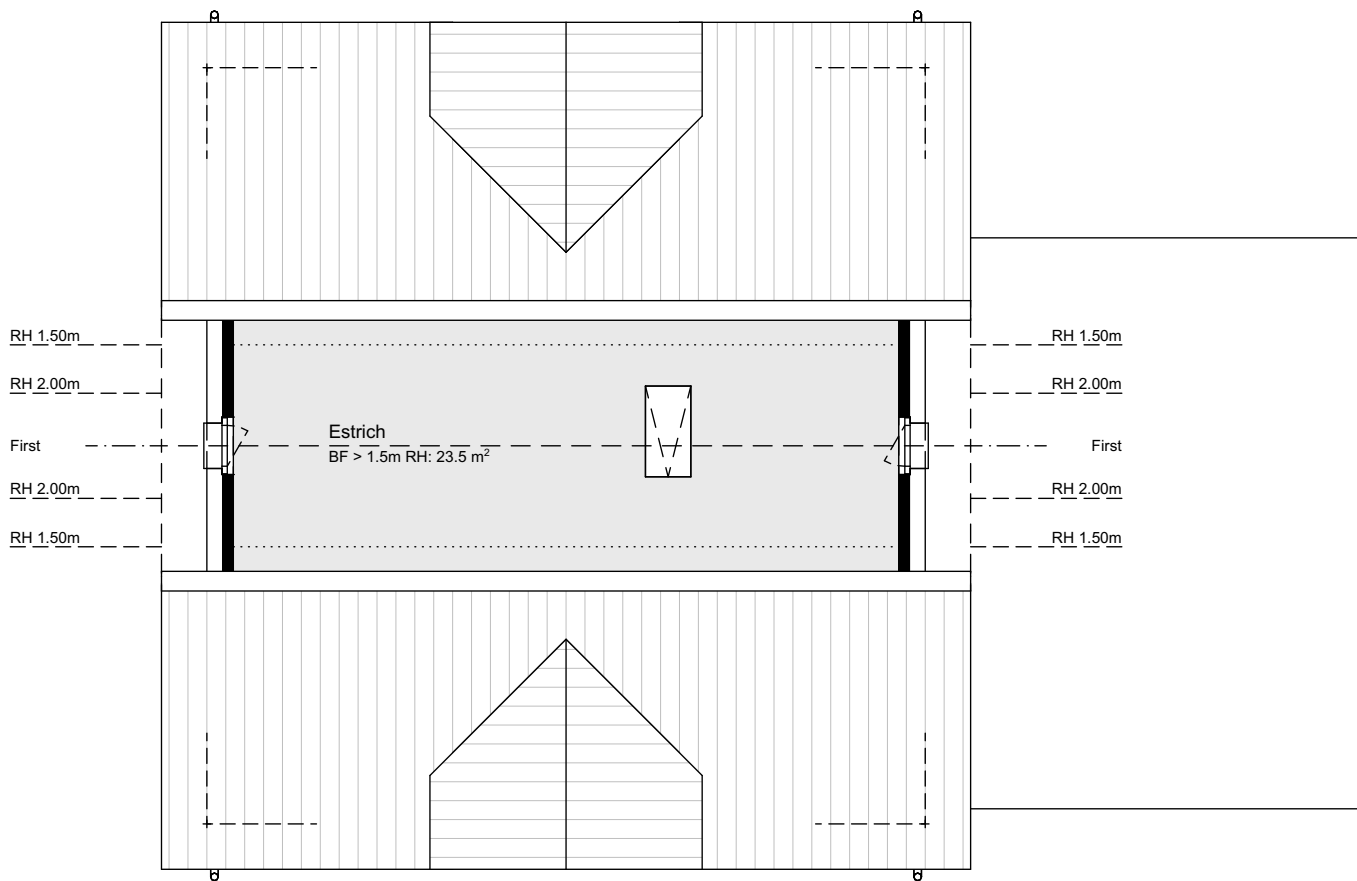
DATUM: 18.60.2020

DRUCK: 01.07.2020

GEZ:

bum

PL.GRÖSSE: A4



BAUHERR:



THOMA Immobilien Treuhand AG
 Bahnhofstrasse 13A / 8580 Amriswil
 +41 (0)71 414 50 60
 infotg@thoma-immo.ch

PLANUNG



ienco ag
 Weinfelderstrasse 31 / 8580 Amriswil
 +41 (0)71 660 07 07
 info@ienco.ch / www.ienco.ch

BAUVORHABEN:

Wohnquartier Giessenhof
 8586 Andwil TG / Gem. Birwinken
 Parzellen Nr. 2140
 Giessenstrasse 18

± 0.00 = 477.50 m ü.M.
 OK. FERTIGER BODEN EG

Verkaufsdoku

Haus 18

PROJEKTNR:

20.74

PLANNR:

20.74_H18_39.3

PLANTITEL:

H18_Dachgeschoss

MASSSTAB:

1:100

DATUM: 18.60.2020

DRUCK: 01.07.2020

GEZ:

bum

PL.GRÖSSE: A4